



puella
gold

2024 Ürün Katalođu

Misyonumuz

Latince kökenli Puella kız çocuęu anlamı tařır, Puella Gold ise her kadının deęerlisidir ve her kadın bizim için altın deęerindedir. Iřıltınızla içinizdeki kız çocuęunu ve kendinizi keřfetmenizi saęlayacak, cildinizi her zaman taze ve yenilenmiř hissettirecek bir marka yaratmak istedik.

Vizyonumuz

Kozmetik sektörünün nabzını yüksek tutarak, her gün yenilenen teknolojiyi ve teknikerleri takip ederek firmamıza güç katan kullanıcılarımıza kalite ile birlikte yenilikleri sunmayı hedefliyoruz.

Güzellięinizi simgeleyen marka;



www.puellagold.com



INDEX - İÇİNDEKİLER

- 1 - Cleansing Gel
- 2 - For Deep Cleaning
- 3 - Refreshing Tonic
- 4 - Apricot Peeling
- 5 - Sea Breeze Coral Peeling
- 6 - Chocolate Peeling
- 7 - Ginseng Peeling
- 8 - Emollient Lotion
- 9 - Moisturizing Gel
- 10 - Whitening Cream
- 11 - Sun Care Cream
- 12 - Anti-Aging Cream
- 13 - Salyangoz Kremi
- 14 - Akne Kremi
- 15 - Çatlak Bakım Kremi
- 16 - Göz Çevresi Bakım Kremi
- 17 - Süt Bakım Kremi
- 18 - Milk Serum
- 19 - Ozon Yağı
- 20 - C Vitamin Serum
- 21 - Hyaluronik Acid Serum
- 22 - Somon DNA Serum
- 23 - Niacinamide Serum
- 24 - Aha Bha Serum
- 25 - Collagen Serum
- 26 - Kaş Kirpik Bakım Serumu
- 27 - Arındırıcı Make
- 28 - Hyaluronic Acid Kağıt Maske
- 29 - Whitening Cream Mask
- 30 - Mask Peeling (Kabin)
- 31 - Cleansing Gel (Kabin)
- 32 - Refreshing Tonic (Kabin)
- 33 - Apricot Peeling (Kabin)
- 34 - Sea Breeze Peeling (Kabin)
- 35 - Emollient Lotion (Kabin)
- 36 - Moisturizing Gel (Kabin)
- 37 - Sun Care Cream (Kabin)
- 38 - Selülit Karşıtı Extra Gel
- 39 - Sıkılaştırıcı (Kabin)
- 40 - Form Çayı (Şase)
- 41 - Form Çayı (Tablet)
- 42 - Form Kahve (Şase)
- 43 - İntim Cleanser
- 44 - Tüy Azaltıcı Serum
- 45 - Tırnak Bakım Kremi
- 46 - Anti-Aging Toz Maske
- 47 - Anti Blemish Toz Maske
- 48 - Collagen Toz Maske
- 49 - Hyaluronic Acid Toz Maske
- 50 - Vitamin C Toz Maske



1 - Cleansing Gel



Yağlı ve Karma Ciltler için Derinlemesine Temizlik
Deep Cleaning for Oily and Combination Skin

ETKİ:

Cildi kurutmadan gözeneklerdeki fazla yağı ve kiri derinlemesine temizler. İçerisindeki yatıştırıcı kompleks sayesinde cildi ferahlatır ve doğal ışıltı sağlar. Cilt bariyerini güçlendirir ve cildi sakinleştirir.

EFFECT:

Deeply removes excess oil and dirt from the pores without drying the skin. Thanks to the soothing complex in sedative, it refreshes the skin and provides natural glow. Strengthens the skin barrier and calms the skin.

KULLANMA TALİMATI:

Yüzünüzü ılık suyla hafifçe ıslattıktan sonra avucunuza döktüğünüz jeli nazik hareketlerle cildinize uygulamalısınız. Yüz temizleme jelini yüzünüze uygularken ürünün gözlerinizle temasından kaçınarak, göz çevresinde de güvenle kullanabilirsiniz. Yüz, boyun, dekolte ve vücut temizliği için uygundur. Sabah ve akşam olmak üzere günde 2 defa kullanımı tavsiye edilir.

INSTRUCTIONS FOR USE:

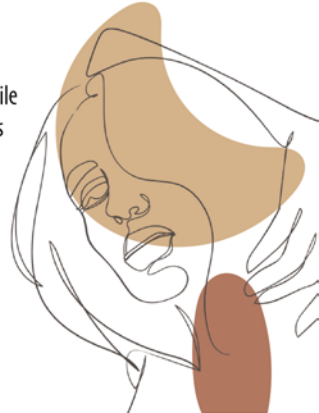
After lightly wetting your face with warm water, you should pour your palm and apply the gel to your skin with gentle movements. While applying the facial cleansing gel to your face, you can safely use it around the eyes by avoiding contact of the product with your eyes. It is suitable for face, neck, décollete and body cleaning. It is recommended to use it twice a day, morning and evening.

İÇERİK/ INGREDIENT:

Rosa Damascena Flower Water, Panthenol, Allantoin.



www.puellagold.com



2 - For Deep Cleaning



Derinlemesine Temizlik Deep Cleaning

ETKİ:

Cildi kurutmadan gözeneklerdeki fazla yağı ve kiri derinlemesine temizler. İçerisinde bulunan Panthenol sayesinde cildi rahatlatır ve yeniden canlanmasını sağlar. Köpük yapısıyla konforlu bir bakım sağlar. Gözle temasından kaçınarak göz çevresinde de güvenle kullanılabilir.

EFFECT:

Deeply removes excess oil and dirt from the pores without drying the skin. Thanks to Panthenol, which is found in it relaxes the skin and revitalises it. It provides a comfortable care with its foam structure. It can also be used safely around the eyes by avoiding eye contact.

KULLANMA TALİMATI:

Uygulanacak yüzeyi bir miktar köpük ile dairesel hareketlerle 1 dakika kadar masaj yaparak durulayın. Yüz, boyun, dekolte ve vücut temizliği için uygundur. Tüm cilt tipleri için uygundur.

INSTRUCTIONS FOR USE:

Rinse the surface to be applied with some foam for 1 minute by massaging in circular movements. Suitable for face, neck, décollete and body cleaning. Suitable for all skin types.

İÇERİK / INGREDIENT:

Allantoin, Bisabolol, Panthenol.



www.puellagold.com



3 - Refreshing Tonic



ETKİ:

İçerisindeki allantoinin yapısında yüksek miktarda potasyum, vitamin, kolajen ve kalsiyum bulunur. Bu madde tıpkı salyan-gozlarda yaptığı gibi cilt yüzeyinde bir bariyer görevi görerek cildi korur. Bu sayede akne ve sivilce gibi problemlerin önlenmesine yardımcı olur. Gül Suyu Hidrosolü cildin Ph dengesinin korunmasını sağlar. Sivilce ve akneyi önlemeye yardımcı olur. Cilt gözeneklerinde biriken yağ ve kiri temizleyerek, sıkışmasını destekler. Hassas ciltlerde oluşan kızarıklığa karşı etkilidir.

EFFECT:

The structure of allantoin in it contains high amounts of potassium, vitamins, collagen and calcium. This substance protects the skin by acting as a barrier on the skin surface, just like in snails. In this way, it helps to prevent problems such as acne and acne. Rose Water Hydrosol provides the maintenance of the Ph balance of the skin. It helps prevent acne and acne. It supports its tightening by cleaning the oil and dirt accumulated in the skin pores. It is effective against redness on sensitive skin.

KULLANMA TALİMATI:

Temizleme ürünüyle cilt temizlendikten sonra bir miktar pamuğu tonik ile ıslatın ve küçük, dairesel hareketlerle cildinize uygulayın. Pamukları tazeleyerek cilt üzerinde kir kalmayana kadar devam edin.

INSTRUCTIONS FOR USE:

After cleansing the skin with the cleaning product, wet some cotton with a tonic and apply it to the skin in small, circular movements. Refresh the cottons and continue until there is no dirt left on it.

İÇERİK/ INGREDIENT:
Gül Suyu Hidrosolü, Allantoin.

www.puellagold.com



4 - Apricot Peeling

ETKİ:

Bileşimindeki Passiflora'da bulunan yüksek oranda C vitamini ve antioksidanlar, cilt yüzeyinde yaşlanmanın sebep olduğu görüntüyü engeller. Bunlara ek olarak, cildin elastikliğini ve kolajenlerini muhafaza ederek daha diri ve dinç bir cilt görünümünün geri kazanılmasında yardımcı olur. Caffein: Yorgun görünen cilde enerji vererek görünümü canlandırır. UV ışınlarına karşı koruma sağlar. Peeling olarak kullanıldığında cildin yüzeyindeki ölü deriden arınmasını sağlar. Cildin sıkılaşmasına yardımcı olur. Apricot Stone (Kayısı Çekirdeği) sayesinde kayısı çekirdeği kabuğu işlenip toz haline getirilerek ciltteki ölü hücreleri yeniler, cildinizin her zaman canlı ve taze kalmasını sağlar

EFFECT:

The high content of vitamin C and antioxidants found in Passiflora in its composition prevent the appearance caused by aging on the skin surface. In addition, it helps to gain a more vigorous and vigorous skin by maintaining the elasticity of the skin and its collagen. Caffein: Energizes the skin that looks tired and revives the appearance. It provides protection against UV rays. When used as a peeling, it provides cleansing of dead skin on the surface of the skin. It helps to tighten the skin. Thanks to Apricot Stone (Apricot Seed), the apricot kernel shell is processed and powdered to restore the dead cells in the skin, keeping your skin alive and fresh at all times.

KULLANMA TALİMATI:

Önceden nemlendirilmiş cilt yüzeyine bir miktar Apricot Peeling uygulayın. Dairesel hareketler ile nazikçe masaj yaparak ölü derinin ciltten uzaklaştırılmasını sağlayın ve ılık su ile durulayın. Haftada en çok 2 defa uygulanması tavsiye edilir.

INSTRUCTIONS FOR USE:

Apply some Coral Peeling to the skin surface previously moistened with plenty of water. Gently massage with circular movements to remove the dead skin from the skin and rinse with warm water. It is recommended to apply no more than 2 times a week.

İÇERİK / INGREDIENT:

Passiflora, C Vitamini, Caffein, Apricot Stone



www.puellagold.com



5 - Sea Breeze Coral Peeling



KULLANMA TALİMATI:

Önceden bol su ile nemlendirilmiş cilt yüzeyine bir miktar Mercan Peeling uygulayın. Dairesel hareketler ile nazıkçe masaj yaparak ölü derinin ciltten uzaklaştırılmasını sağlayın ve bol ılık su ile durulayın. Haftada en çok 2 defa uygulanması tavsiye edilir.

INSTRUCTIONS FOR USE:

Apply some Coral Peeling to the skin surface previously moistened with plenty of water. Gently massage with circular movements to remove the dead skin from the skin and rinse with plenty of warm water. It is recommended to apply no more than 2 times a week.

İÇERİK/ INGREDIENT:

Chaste Tree (Hayıt Tohumu), Apricot Stone (Kayısı Çekirdeği),
Mercan Tozu ve Okyanus Suyu



www.puellagold.com

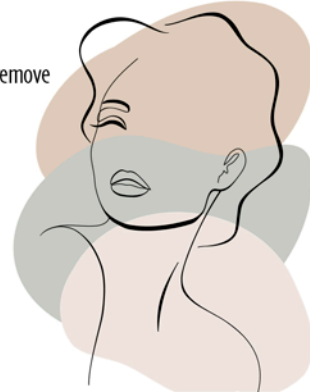
ETKİ:

Bileşimindeki Chaste Tree (Hayıt Tohumu) sayesinde yaşlılık belirtilerini ertelerken cildin daha genç ve sıkı görünmesini sağlar. Apricot Stone (Kayısı Çekirdeği) sayesinde kayısı çekirdeği kabuğu islenip toz haline getirilerek ölü hücreleri yeniler, cildin her zaman canlı ve taze kalmasını sağlar. Bileşimindeki vitamin ve nemlendiriciler sayesinde cilt yüzeyinin beslenmesini sağlayarak ölü deri katmanını yüzeyden uzaklaştırır. Okyanusun derinliklerinden gelen Mercan Tozu ve Okyanus Suyu sayesinde cilde işlem sonrası ferahlık verir.

EFFECT:

In composition to the Chaste Tree (Hayıt Seed) in its Composition, it postpones the signs of old age - makes the skin look younger and firmer. Thanks to Apricot Stone (Apricot Seed) - the apricot kernel shell is processed and powdered to restore the dead cells, ensuring that the skin always stays alive and fresh.

Thanks to the vitamins and moisturizers in its composition, it removes the dead skin layer from the surface by nourishing the skin surface. Thanks to Coral Dust and Ocean Water coming from the depths of the procedure.



6 - Chocolate Peeling



ETKİ:

Cilde hızlı şekilde nüfuz ederek, yüzeydeki cansız deri katmanını nazikçe cilt yüzeyinden uzaklaştırır. Gözenekleri sebum (yağ) ve kirden arındırıp derinlemesine temizlik sağlar. İçeriğindeki etken maddeler sayesinde ciltte antioksidan etkisi yaratır ve cildin nemlenmesine, akne, akne izi, komedon sivilce, milyum (yağ bezesi) gibi cilt sorunlarının giderilmesine, cilt tonunu aydınlatarak lekelerin azalmasına yardımcı olur.

EFFECT:

Quickly penetrates the skin, gently removing the inanimate skin layer on the surface from the skin face. It cleans the pores from sebum (oil) and dirt and provides deep cleaning. Thanks to the active ingredients in its content, it creates an antioxidant effect on the skin and helps to moisturize the skin, eliminate skin problems such as acne, acne scars, comedone, millium (sebaceous gland), and reduce the spots by illuminating the skin tone.

KULLANMA TALİMATI:

Önceden temizlenmiş ve kurulanmış cilde bir miktar Chocolate Face Peel maskeyi uygulayın. 1 dakika bekledikten sonra hafif dairesel hareketlerle ciltten tüm kalıntıları uzaklaştırın ve bol ılık su ile durulayın. (göz çevresine ve açık yaraya temasından kaçının)
Hassas ciltler 15 günde 1 defa, normal ciltler haftada 2 defa, yağlı ve komedonlu ciltler ise haftada en fazla 3 defa kullanılmalıdır.

INSTRUCTIONS FOR USE:

Apply some Chocolate Face Peel mask to pre-cleaned and dried skin. After waiting 1 minute, remove all residues from the skin with light movements and rinse with plenty of warm water. (avoid contact around the eyes and open wound)
Sensitive skin should be used once in 15 days, normal skin should be used twice a week, and oily and comedoned skin should be used no more than 3 times a week.

İÇERİK / INGREDIENT:

Theobroma Cacao Seed Butter. (Kakao Tohumu Yağı)



www.puellagold.com



7 - Ginseng Peeling



ETKİ:

Cilde hızlı şekilde nüfuz ederek, yüzeydeki cansız deri katmanını nazik bir şekilde cilt yüzeyinden uzaklaştırır. Gözenekleri sebum (yağ) ve kirden arındırıp derinlemesine temizlik sağlar. İçeriğindeki etken maddeler sayesinde ciltte antioksidan etki yaratır ve cildin nemlenmesine, akne, akne izi, komedon, sivilce, milyum (yağ bezesi) gibi cilt sorunlarının giderilmesine, cilt tonunu aydınlatarak lekelerin azalmasına yardımcı olur.

EFFECT:

It quickly penetrates the skin, gently removing the lifeless skin layer on the surface from the skin surface. It cleans the pores from sebum (oil) and dirt and provides deep cleaning. Thanks to the active ingredients in its content, it creates an antioxidant effect on the skin and helps to moisturize the skin, eliminate skin problems such as acne, acne scars, comedone, acne, millium (sebace gland), and reduce blemishes by brightening the skin tone.

KULLANMA TALİMATI:

Önceden temizlenmiş ve kurulanmış cilde bir miktar Ginseng Peeling uygulayın. 1 dakika bekledikten sonra hafif dairesel hareketlerle ciltten tüm kalıntıları uzaklaştırın ve bol ılık su ile durulayın. (göz çevresine ve açık yaraya temasından kaçının) Hassas ciltler 15 günde 1 defa, normal ciltler haftada 2 defa, yağlı ve komedonlu ciltler ise haftada en fazla 3 defa kullanmalıdır.

INSTRUCTIONS FOR USE:

Apply some Ginseng Peeling to pre-cleaned and dried skin. After waiting 1 minute, remove all residues from the skin with light movements and rinse with plenty of warm water. (Avoid contact with the eye area and open wound) Sensitive skin should be used once a day in 15 days, normal skin should be used 2 times a week, and oily and comedonized skin should be used no more than 3 times a week.

İÇERİK / INGREDIENT:

Panax Ginseng Root Extract (Kore Ginsengi Kök Bitki Ekstresi)



www.puellagold.com



8 - Emollient Lotion



Skin Repair Lotion Yenileyici ve Onarıcı Bakım Losyonu
Skin Repair Lotion Regenerating and Repairing Care Lotion

ETKİ:

Lazer ile yapılan tüm cilt ve vücut uygulamaları, epilasyon, cilt soyma, depilasyon, dövme, kalıcı makyaj, güneş yanığı ve tüm cilt bakımı uygulamaları sonrası onarmaya yardımcı olarak kullanıma uygundur.

(Atopik ciltler içinde uygundur.)

EFFECT:

It is suitable for use by helping to repair all skin and body applications with laser, hair removal, skin peeling, depilation, tattoo, permanent makeup, sunburn and all skin care applications. Suitable for atopik skin.

KULLANMA TALİMATI:

Önceden temizlenmiş kurulanmış cilt yüzeyine bol miktarda uygulanır. İstenilen sıklıkta uygulanabilir. Göze temasından kaçınılır.

INSTRUCTIONS FOR USE:

It is applied abundantly to the pre-cleaned dried skin surface. It can be applied as desired frequency. Eye contact is avoided.

İÇERİK / INGREDIENT:

Panthenol, Hyaluronic Acid, Collagen, Shea Oil, B-5 Vitamin



www.puellagold.com



9 - Moisturizing Gel



ETKİ:

Hyaluronic Acid, Allantoin ve AloeVera sahip olduğu yumuşatıcı ve ferahlatıcı etkisiyle ciltte oluşan yanma ve kaşınma hissini yatıştırır, yağlılık hissi vermeden nemlendirir. Bu sayede en yağlı ciltlerden en kuru ciltlere kadar oldukça etkili nemlilik sağlar. Makyaj öncesinde cildi neme doyurur. Erkekler için ise tıraş sonrasında zorlanan cildi hızlı yatıştırır ve ferahlatır.

EFFECT:

Hyaluronic Acid, Allantoin and AloeVera smoothe the burning and itching sensation on the skin with its softening and refreshing effect, moisturizing it without feeling oiliness. In this way, it provides very effective moisture from the most oily skin to the driest skin. It saturates the skin with moisture before makeup. For men, on the other hand, it quickly relaxes and refreshes the skin that has difficulty after shaving.

KULLANMA TALİMATI:

Önceden temizlenmiş kurulanmış cilt yüzeyine bol miktarda uygulanır. İstenilen sıklıkta uygulanabilir. Göze temasından kaçınılmalıdır. Soğuk kullanıldığında ferahlatıcı etkisi artar.

INSTRUCTIONS FOR USE:

It is applied abundantly to the pre-cleaned dried skin surface. It can be applied as desired frequency. Eye contact is avoided. It also has a refreshing effect when used cold.



İÇERİK/INGREDIENT:

AloeVera, Hyaluronic Acid, Allantoin, Collagen.

www.puellagold.com



10 - Whitening Cream



ETKİ:

Cilt üzerinde oluşan güneş lekelerinden çillere, sivilce sonrası oluşan lekeler, hamilelik sonrası, yaşlılıktan kaynaklı ve epilasyon sonrası oluşan lekelerle de etki ederek aydınlatılmasına ve cilt tonunun homojen görünümüne katkı sağlar.

EFFECT:

It affects the spots that occur on the skin from sun spots to freckles and after acne, after pregnancy, due to age and after epilation, it contributes to the lightening and homogeneous appearance of skin tone.

KULLANMA TALİMATI:

Tüm cilt tipleri için uygundur. Sabah ve akşam, yüz, boyun ve dekolte temizlendikten sonra, krem cilde nüfuz edinceye kadar dairesel hareketlerle masaj yaparak uygulanır. Genital bölge ve koltuk altı kararmalarına etki ederek ilgili bölgenin aydınlatılmasına ve beyazlatılmasına yardımcı olur.

INSTRUCTIONS FOR USE:

Suitable for all skin types. In the morning and evening, after cleaning the face, neck and décolleté, the cream is applied by massaging in circular motions until it penetrates the skin. It helps to brighten and whiten the relevant area by affecting the darkening of the genital area and armpits.

İÇERİK / INGREDIENT:

Arbutin, Niacinamide, Potassium Azeloyl, Allantoin.



www.puellagold.com



11 - Sun Care Cream



ETKİ:

Güneş kreminin içerisindeki üzüm çekirdeği sayesinde cilt lekelerinin giderilmesinde ve cilt tonu eşitlenmesinde yardımcı olur. Nergis çiçeği sayesinde de cildin genç kalmasına yardımcı olur. İçeriğindeki allantoin sayesinde UV ışınlarının ciltte oluşturacağı hasardan korunarak cildin uzun yıllar genç kalması sağlanır.

EFFECT:

Thanks to the grape seed in the sunscreen, it helps to remove skin spots and equalise the skin tone. Thanks to the daffodil flower, it also helps the skin to stay young. Thanks to the allantoin used, the skin is protected from the damage caused by the UV rays to the skin and remain young for many years.

KULLANMA TALİMATI:

Kuru ve temiz cilde yeterli miktarda tampon ve dairesel hareketler ile eşit şekilde yayılır. Güneşe çıkmadan en az 20 dakika önce uygulanır. Deniz, havuz ve duş sonrası tekrarlanır. Göz temasından kaçınılması uygundur.

INSTRUCTIONS FOR USE:

It is spread evenly on dry and clean skin with a sufficient amount of tampons and circular movements. It is applied at least 20 minutes before going out in the sun. It is repeated after the sea, pool and shower. It is appropriate to avoid eye contact.

İÇERİK/INGREDIENT:

Narcissus Flower, Hyaluronic Acid, Allantoin, Grape Seed Oil



www.puellagold.com



12 -Anti-Aging Cream



Yaşlanma Karşıtı Nemlendirici Bakım Kremi Anti-Aging Moisturizing Care Cream

ETKİ:

İçerisindeki folik asit, sağlıklı ve kaliteli bir cilt görünümü için yardımcı olur. Güçlü bir antioksidan olan bu madde aynı zamanda kolajen sentezini artırır, cilde elastikiyet sağlar ve hücre yenilenmesini destekler. Retinol cildi yeniler, daha genç, aydınlık, pürüzsüz ve lekesiz bir görünüm kazandırır. Cildin sıkılık ve elastikiyetini geri kazandırır. Düzenli kullanımda Niacinamide, sivilce oluşumuna sebep olan enfeksiyonu yok ederek iyileştirici bir etki yaratır. Leke giderme özelliği de bulunduran Niacinamide, hem sivilceyi hem de izlerini tamamen yok eder. Ayrıca cilt üzerinde iltihap birikimini önleyerek ciltte yeni sivilce oluşumunu engeller.

EFFECT:

The folic acid in it helps for a healthy and high quality skin appearance. This substance, which is a powerful antioxidant, also increases collagen synthesis, provides elasticity to the skin and promotes cell regeneration. Retinol renews the skin, giving it a younger, brighter, smooth and spotless appearance. It restores the firmness and elasticity of the skin. With regular use, Niacinamide produces a healing effect by destroying the infection that causes the formation of acne. Niacinamide, which also has stain removal properties, completely eliminates both acne and scars. In addition, it prevents the accumulation of inflammation on the skin and prevents the formation of new acne on the skin.

KULLANMATALİMATI:

Önceden temizlenmiş ve tonik uygulanmış cilde; yüz, boyun ve dekolte bölgesine dairesel hareketler ile sürülür. Gündüz ve gece kullanımı için uygundur.

INSTRUCTIONS FOR USE:

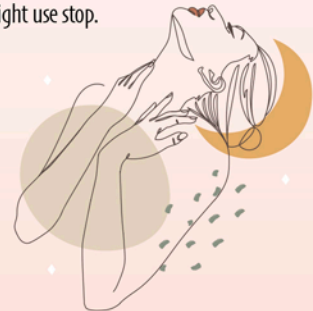
It is applied to the previously cleaned and tonic skin; face, neck and décolleté area with circular movements. Suitable for day and night use stop.

İÇERİK / INGREDIENT:

Folic Acid, Retinol, Hyaluronic Acid, Niacinamide.



www.puellagold.com



13 - Salyangoz Kremi



ETKİ:

Salyangoz Özlü Onarıcı Krem Cilde ısıltı verir. Yaslanma etkilerinin ve lekelerin giderilmesine yardımcı olur. İçeriğinde yer alan salyangoz özüne ek olarak Panthenol, ozon yağı, aloe vera ve birçok destekleyici doğal antioksidan ve vitaminler sayesinde kırışıklıkların ve lekelerin giderilmesine yardımcı olur, uzun süreli nemlendirme, ciltte pürüzsüzlük ve parlak bir görünüm sağlar.

EFFECT:

Snail Extract Repair Cream gives shine to the skin. Effects of aging and spots. In addition to the snail extract it contains, Panthenol helps eliminate. Thanks to ozone oil, aloe vera and many supportive natural antioxidants and vitamins helps eliminate wrinkles and blemishes, provides long-term moisturizing, smoothness provides a shiny appearance.

KULLANMA TALİMATI:

Temiz cilt üzerine uygulamaya özen gösteriniz. Yeterli miktarda ürünü yüzünüze ve boyun bölgenize uygulayabilirsiniz. Kremi cildinize hafifçe masaj yaparak yedirebilirsiniz düzenli kullanımla daha hızlı ve etkili sonuçlar alabilirsiniz.

INSTRUCTIONS FOR USE:

Be careful to apply on clean skin. Enough you can apply the product to your face and neck area. Gently massage the cream into your skin you can get faster and more effective results with regular use.



www.puellagold.com



14 - Akne Kremi



ETKİ:

Tıkanmış gözenekleri açar, sivilcelerin (aknelerin) kurumasını sağlar ve bakterileri öldürür. Ayrıca yeni sivilce ve akne oluşumunu da önler.

EFFECT:

It opens clogged pores, dries acne and removes bacteria kills. It also prevents the formation of new pimples and acne.

KULLANMA TALİMATI:

Ürünü temiz cilt üzerine uygulamaya özen gösteriniz. Yeterli miktarda ürünü göz çevresi hariç yüzünüze ve boyun bölgenize uygulayabilirsiniz. Kremi cildinize hafifçe masaj yaparak yedirebilirsiniz. Düzenli kullanımla daha hızlı ve etkili sonuçlar alabilirsiniz.

INSTRUCTIONS FOR USE:

Be careful to apply the product on dean skin. Sufficent you can apply a small amount of the product to your face and neck area, excluding the eye area. Conditioner You can apply it to your skin by gently massaging it, faster and more effectively with regular use. You can get results.



www.puellagold.com



15 - Çatlak Bakım Kremi



ETKİ:

Basen, karın ve göğüs bölgesinde hızlı kilo almak vb. sebeplerle gelişen çatlaklara, doğum sonrası çatlak oluşumuna karşı mücadele ederken aynı zamanda cildi de bakım yapar. İçerisinde bulunan Ozon yağı, Antioksidan özellikleri nedeniyle hücrelerinin yenilenmesini sağlar. Ayrıca, ozon yağı cildin nem dengesini koruyarak, kuruluğa ve kaşıntıya neden olan cilt problemlerine de yardımcı olabilir.

EFFECT:

Rapid weight gain in the hips, abdomen and chest area, etc. cracks that develop due to various reasons. While fighting against postpartum stretch marks, it also cares for the skin does Ozone oil contained in it. It ensures the renewal of cells due to its antioxidant properties. In addition, ozone oil maintains the moisture balance of the skin, preventing dryness and itching. It also helps with skin problems it could be.

KULLANMATALİMATI:

Günlük kullanıma uygundur Önceden temizlenmiş cilde istenilen miktarda uygulanacak bölgeye dairesel hareketler ile kremi yedirelim, düzenli kullanım daha hızlı sonuç almamızı sağlar.

INSTRUCTIONS FOR USE:

Suitable for daily use. Apply to previously cleansed skin as desired. Let's apply the amount of cream to the area to be applied with circular movements, regular use. It allows us to get results faster.



www.puellagold.com



16 - Göz Çevresi Bakım Kremi

ETKİ:

İnce çizgilerin görünümünün azalmasına yardımcı olmak ve göz çevresini ideal şekilde nemlendirmek için bitkisel yağ ve hyaluronik asit bazlı ultra taze, nazik ve kokusuz formüle sahiptir. Cildi Nemlendirir: Gliserin ve hyaluronik asit kombinasyonu, göz çevresindeki hassas cildi yoğun şekilde nemlendirir. Cildi besler ; Ciltbariyerini güçlendirir ve hidrolipit filmini korumak için bitkisel yağlar içerir. Cildi sıkılaştırır; Bitkisel kökenli biyopolimerler sayesinde göz çevresinde dinlenmiş bir görünüm için anında sıkılaştırıcı bir etkiye sahiptir. Gözaltı torbalanmalarının azaltılmasını destekler.

EFFECT:

To help reduce the appearance of fine lines and ideally contour the eye area. It has an ultra-fresh, gentle and odorless formula based on vegetable oil and hyaluronic acid to moisturize well. Moisturizes Skin: The combination of glycerin and hyaluronic acid moisturizes the delicate skin around the eyes. Intensively moisturizes. Nourishes the skin; Contains vegetable oil to strengthen the skin barrier and protect the hydro-lipid film It tightens the skin; A rested look around the eyes thanks to plant-based biopolymer. It has an instant firming effect for the appearance

KULLANMA TALİMATI:

Kuru ve temizlenmiş bir ciltte göz çevresine uygulayınız. Dilediğiniz miktarda parmak ucuna alıp küçük dokunuşlarla göz çevresine nazik masaj yaparak uygulayınız. Düzenli kullanım daha hızlı ve etkili sonuçlar almanızı sağlar.

INSTRUCTIONS FOR USE:

Apply around the eyes on dry and cleansed skin. Apply the desired amount on your fingertips and gently massage the eye area with small touches. apply.



www.puellagold.com



17 - Süt Bakım Kremi



ETKİ:

İçerisinde D vitamini yer alan süt sayesinde cilt üzerinde oluşmuş olan kırışıklıkların iyileşmesine yardımcı olurken, yeni kırışıklıkların oluşumunun önlenmesine destek olan çok başarılı bir besin maddesidir. Gözaltı morluklarına ve torbalanmalarına iyi gelir. Kolojen dokusunu destekler. Cilt lekelerini ve kırışıklıkların giderilmesinde yardımcı olur.

EFFECT:

Thanks to milk containing vitamin D, it reduces wrinkles on the skin and it is a very successful nutrient in destroying newly formed ones. It is good for under-eye circles and bags. Supports collagen tissue. Skin blemishes and Helps eliminate wrinkles.

KULLANMA TALİMATI:

Temiz cilt üzerine uygulamaya özen gösteriniz. Yeterli miktarda ürünü yüzünüze ve boyun bölgenize uygulayabilirsiniz. Kremi cildinize hafifçe masaj yaparak yedirebilirsiniz düzenli kullanımla daha hızlı ve etkili sonuçlar alabilirsiniz.

INSTRUCTIONS FOR USE:

Be careful to apply on clean skin. Enough you can apply the product to your face and neck area. Gently massage the cream into your skin. You can get faster and more effective results with regular use.

İÇERİK/ INGREDIENT:

Süt proteini içerikli cildi besleyen aydınlatıcı bakım serumu.
Brightening care serum containing milk protein that nourishes the skin.



www.puellagold.com



18 - Milk Serum



ETKİ:

Sertleşmiş cilt dokusunun yumuşamasını sağlar, sütün yumuşaklığı ve yaygın nemlendirici özelliğinin birleştiği özel formülasyon. Hyaluronik asit sayesinde de cilt sıkılığı ve elastikiyetini arttırmaya yardımcı olur. Kuruluktan kaynaklı ışıltısını yitirmiş ciltlere sağlıklı görünümünü tekrar kazandırır. Aydınlık ve pürüzsüz cilt dokusuna sahip olur.

EFFECT:

It softens the hardened skin tissue, special formulation combining the softness of milk and the moisturizing properties of oil. Thanks to hyaluronic acid, skin firmness and It helps to increase elasticity. It is a healthy solution for skin that has lost its shine due to sun protection. It regains its appearance and gives a bright and smooth skin texture.

KULLANMA TALİMATI:

Önceden temizlenmiş cilde ; yüz, boyun,dekolte bölgesine bir miktar serum sürülerek tampon hareketler ile masaj yapınız. Gündüz-gece kullanımına uygundur düzenli kullanım daha hızlı sonuç almamızı sağlar.

INSTRUCTIONS FOR USE:

On previously cleansed skin; one to the face, neck and décolleté area. Apply some serum and massage with tampon movements. For day-night use. It is suitable and regular use allows us to get faster results.

İÇERİK/ INGREDIENT:

Süt proteini içerikli cildi besleyen aydınlatıcı bakım serumu.
Brightening care serum containing milk protein that nourishes the skin.



www.puellagold.com



19 - Ozon Yağı



ETKİ:

Ozon yağı cilt lekeleri üzerinde oldukça etkilidir. Cilt tonu eşitsizliği olanlar için ozon yağı cilt tonunu dengelemek amaçlı kullanılabilir. Ozon yağı sivilce sorunu olanlar için çözüm olarak görülmektedir. Aknelerin yok edilmesinde oldukça etkilidir. Egzama, sedef gibi çeşitli cilt hastalıklarının tedavisi sürecini hızlandırdığı bilinmektedir. Ozon yağı, böcek sokmalarında acıyı dindirir, şişlikleri giderir. Saç üzerinde de olumlu etkilere sahiptir. Aynı zamanda saç diplerindeki kuruluk ya da pul pul dökülmelere karşı da uygulanabilir. Varis ve selülitin giderilmesine de destek olur.

EFFECT:

Ozone oil is very effective on skin spots. For those with skin color problems, ozone oil can be used for skin whitening. Ozone oil is seen as a solution for those with acne problems. It is very effective in eliminating acne. It is known to accelerate the treatment process of various skin diseases such as eczema and psoriasis. Ozone oil relieves pain in insect stings and removes swelling. Ozone oil also has positive effects on hair. Ozone oil can also be applied against dryness or exfoliation of the hair roots. It supports the removal of varicose veins and cellulite. It can be used in diseases that affect the respiratory tract, such as colds.

KULLANMA TALİMATI:

Ciltte kullanılacak bölge temizlenip iki damla ozon yağı hafif dairesel hareketlerle masaj yapılarak uygulanabilir.

INSTRUCTIONS FOR USE:

The area to be used on the skin is cleaned and applied in a thin layer.

İÇERİK/ INGREDIENT:

Saf zeytinyağının %90 ozonlanması sonucu elde edilmiştir.
It was obtained as a result of 90% ozonation of pure olive oil.



www.puellagold.com



20 - C Vitamin Serum



ETKİ:

Erken cilt yaşlanmasını yavaşlatmaya, güneş hasarını önlemeye, kırışıklıkların, koyu lekelerin ve sivilcelerin görünümünü iyileştirmeye yardımcı olur.

EFFECT:

Helps slow down premature skin aging, prevent sun damage, wrinkles, dark skin It helps improve the appearance of blemishes and acne.

KULLANMATALİMATI:

Sabah ve/veya akşam, tüm yüz, boyun ve dekolte üzerine, temiz ve kuru cilde birkaç damla serumu dairesel hareketlerle masaj yaparak uygulayın. Uyguladıktan sonra hemen güneşe çıkmayın. Güneş koruyucu kullanınız.

INSTRUCTIONS FOR USE:

Morning and/or evening, on the entire face, neck and décolleté, clean and dry. Apply a few drops of serum to dry skin by massaging in circular motions. Do not go out in the sun immediately after applying. Use sunscreen.

İÇERİK/INGREDIENT:

Vitamin C, Niacinamide, Zinc PCA



www.puellagold.com



21 - Hyaluronik Asid Serum



ETKİ:

Cildin doğal yollarla neme doymasını sağlar ve cildin devamlı nemli kalmasına yardımcı olur. Hyaluronik asit sayesinde de cilt sıkılığı ve elastikiyetini arttırmaya yardımcı olur. Kuruluktan kaynaklı ışıltısını yitirmiş ciltlere sağlıklı görünümünü tekrar kazandırır. Aydınlık ve pürüzsüz cilt dokusuna sahip olur.

EFFECT:

It ensures that the skin is saturated with moisture naturally and helps the skin to remain constantly moist. Thanks to hyaluronic acid, skin firmness and it helps to increase elasticity. It is a healthy solution for skin that has lost its shine due to sun protection. It regains its appearance and gives a bright and smooth skin texture.

KULLANMA TALİMATI:

Sabah ve/veya akşam, tüm yüz, boyun ve dekolte üzerine, temiz ve kuru cilde birkaç damla serumu dairesel hareketlerle masaj yaparak uygulayın. Uyguladıktan sonra hemen güneşe çıkmayın. Güneş koruyucu kullanınız.

INSTRUCTIONS FOR USE:

Morning and/or evening, apply on the entire face, neck and décolleté, clean and dry. Apply a few drops of serum to dry skin by massaging in circular motions. Do not go out in the sun immediately after applying. Use sunscreen.

İÇERİK/INGREDIENT:

Hyaluronic Acid, Centella Extract, Panthenol



www.puellagold.com



22 - Somon DNA Serum



ETKİ:

Cildin yapısında bulunan kolajen ve elastikiyet liflerinin artmasını yardımcı olur . Böylece cilt kaybettiği elastikiyetini yeniden kazanarak daha sıkı ve canlı görünümüne kavuşur.

EFFECT:

It helps to increase the collagen and elasticity fibers in the structure of the skin. Thus, the skin regains its lost elasticity and looks tighter and more vibrant. gets together.

KULLANMA TALİMATI:

Önceden temizlenmiş yüz, boyun, dekolte bölgesine bir miktar Puellagold Somon DNA serum sürülerek tampon hareketler ile masaj yapınız. Gündüz-gece kullanımına uygundur. Dermapen ve dermaroller uygulamalarından sonra kullanılması uygulamanın etkisini artırır.

INSTRUCTIONS FOR USE:

Apply an amount to previously cleansed face, neck and décolleté area. Apply puellagold salmon DNA serum and massage with tampon movements. Suitable for day and night use. Using it after dermapen and dermaroller applications increases the effect of the application increases.

İÇERİK / INGREDIENT:

Somon DNA



www.puellagold.com



23 - Niacinamide Serum



ETKİ:

Lekelerle savaşır ve cilt tonunu eşitler, yaşlanma karşıtı etkisi ile cildi sıkılaştırır, sivilceleri hem iyileştirir hem de yenilerinin oluşmasını önler.

EFFECT:

Fights spots and evens skin tone, tightens the skin with the effect of prolonging aging, It both heals acne and prevents their recurrence.

KULLANMA TALİMATI:

Sabah ve/veya akşam, tüm yüz, boyun ve dekolte üzerine, temiz ve kuru cilde birkaç damla serumu dairesel hareketlerle masaj yaparak uygulayın. Uyguladıktan sonra hemen güneşe çıkmayın. Güneş koruyucu kullanınız.

INSTRUCTIONS FOR USE:

Morning and/or evening, apply on the entire face, neck and décolleté, clean and dry modulates dry partides by massaging a few drops of serum in circular motions. Do not go out in the sun immediately after applying. Sunscreen.

İÇERİK/INGREDIENT:
Niacinamide, Glucosamine.



www.puellagold.com



24 - AHA BHA Serum



ETKİ:

AHA (Alfa Hidroksi Asitler) ve BHA (Beta Hidroksi Asitler) daha pürüzsüz bir cilde kavuşmanızı sağlamak için peeling etkisi sağlayan asitlerdir. Bu asitler cildinizi ölü deriden arındırır, yaşlanma ve güneş sebebiyle oluşabilecek koyu leke ve akneleri önler. İki asit birlikte cildi nemlendirir, ince çizgileriniz üzerinde derinlemesine bir etki sağlar. Eşit dokulu aydınlık bir cilt görünümünü sunar.

EFFECT:

AHA (Alpha Hydroxy Acids) and BHA (Beta Hydroxy Acids) provide smoother skin. These are acids that provide a peeling effect to help you get better. These acids exfoliate your skin and prevent dark spots and acne that may occur due to aging and sun exposure. Two Together, the acid moisturizes the skin and provides a deep effect on your fine lines. Equal It offers a textured, bright skin appearance.

KULLANMA TALİMATI:

Günde 1 veya 2 defa kullanılabilir. Temizleme ve/veya tonik adımlarından sonra tüm yüz, boyun, alın ve çene bölgelerine uygulanmalıdır.

INSTRUCTIONS FOR USE:

Can be used 1 or 2 times a day. Cleansing and/or toning After the steps, it should be applied to all face, neck, forehead and chin areas.

İÇERİK / INGREDIENT:
Vitamin B3, Hyaluronic Acid



www.puellagold.com



25 - Collagen Serum



KULLANMA TALİMATI:

Sabah ve/veya akşam, tüm yüz, boyun ve dekolte üzerine, temiz ve kuru cilde birkaç damla serumu dairesel hareketlerle masaj yaparak uygulayın. Uyguladıktan sonra hemen güneşe çıkmayın. Güneş koruyucu kullanınız

INSTRUCTIONS FOR USE:

Morning and/or evening, apply on the entire face, neck and décolleté, clean and dry. Apply a few drops of serum to dry skin by massaging in circular motions. Do not go out in the sun immediately after applying. Use sunscreen.

ETKİ:

Cilde esneklik kazandırır. Ayrıca yaşlanmayı geciktirir ve yaşlanma belirtisi varsa ortadan kaldırmaya yardımcı olur. Özellikle kırışıklıkların giderilmesi konusunda rutin bakıma destek olur.

EFFECT:

Gives elasticity to the skin. It also delays aging and if there are signs of aging, helps eliminate it. Especially routine for removing wrinkles supports maintenance.

İÇERİK/INGREDIENT:

Collagen, Panthenol, Hyaluronic Acid.



www.puellagold.com



26 - Kaş Kirpik Bakım Serumu



ETKİ:

Sabah akşam düzenli kullanım sonrasında yaklaşık iki hafta sonra ilk faydalarını görmeye başlayabilirsiniz. 4 hafta içerisinde gözle görülür bir etki elde etmenizi sağlayan Puella Kaş ve Kirpik Serumu, doğal yoldan hacimli, gür ve uzun kirpiklere kavuşmanızı kolaylaştırır.

NOT:

Doğrudan göz içerisine temasından kaçınınız.

EFFECT:

After regular use in the morning and evening, you will see the first benefits approximately two weeks later. You can start to see.

Puella eyebrow and eyelash application that allows you to achieve a visible effect within 4 weeks. The serum makes it easier for you to get voluminous, thick and long eyelashes naturally.

NOTE: Avoid direct contact with the eyes.



www.puellagold.com



27 - Arındırıcı Make



ETKİ:

Sivilce ve Akneli ciltler için arındırıcı maske içeriğindeki etken maddelerin kurutucu, arındırıcı, sebum dengeleyici, nemlendirici ve anti-bakteriyel özelliği ile cilt problemlerinin giderilmesine yardımcı olur.

EFFECT:

The active ingredients in the purifying mask for acne and acne-prone skin are drying, It helps eliminate skin problems with its purifying, sebum balancing, moisturizing and anti-bacterial properties.

KULLANMA TALİMATI:

Önceden temizlenmiş kurutulmuş cilde göze temastan kaçınarak fırça yardımı ile ince bir tabaka halinde sürerek 20 dakika bekledikten sonra bol su ile durulanmalı. Haftada 2 defa yapılması uygundur.

INSTRUCTIONS FOR USE:

Apply to previously cleansed, dried skin, avoiding contact with eyes.

Apply it in a thin layer with a brush, wait 20 minutes, then rinse with plenty of water. should be rinsed. It is appropriate to do it twice a week.



www.puellagold.com



28 - Hyaluronic Acid Kağıt Maske



ETKİ:

Aloe Vera ve Hyaluronik Asit içeren kağıt maske ile dış etkenlere maruz kalan cildinizi yoğun nem vererek sakinleştirir. Vitamin E ile nemi koruyarak; cilde aydınlık ve canlı bir görünüm sağlar

EFFECT:

Protect against external factors with a paper mask containing AloeVera and Hyaluronic Acid. It calms your remaining skin by providing intense moisture. By preserving moisture with Vitamin E; It provides a bright and lively appearance to the skin.

KULLANMA TALİMATI:

Maskeyi kuru ve temiz cildinizin üzerine dikkatlice yerleştirin tüm maske yüzünüze yapışana kadar kenarlarından dikkatlice bastırın. Maske yüzünüzdeyken 10 dakika bekleyin. Maskeyi yüzünüzden çıkarın, ürünün cildinize daha iyi etki etmesi için hafifçe masaj yapın. Durulama gerektirmez.

INSTRUCTIONS FOR USE:

Carefully place the mask on your dry and clean skin. Carefully press the edges until the mask sticks to your face. While the mask is on your face wait 10 minutes. Remove the mask from your face, so that the product works better on your skin. Massage gently. Does not require rinsing.



İÇERİK / INGREDIENT:
AloeVera ve Hyaluronik Asit

www.puellagold.com



29 -Whitening Cream Mask



ETKİ:

Lekeli ve ton eşitsizliği olan ciltlerde lekelerin azalmasına, cilt tonunun eşitlenmesine yardımcı olur. Cildi nemlendirerek ferah bir görünüme sağlamaya yardımcı olur.

EFFECT:

It helps to reduce blemishes and equalize skin tone in stained and uneven skin. Helps provide a fresh appearance by moisturizing the skin. It is possible.

KULLANMA TALİMATI:

Önceden temizlenmiş kurutulmuş cilde göze temastan kaçınarak fırça yardımı ile ince bir tabaka halinde sürerek 5 dakika bekledikten sonra bol su ile durulanmalı. Haftada 2 defa yapılması uygundur.

INSTRUCTIONS FOR USE:

Apply to previously cleansed, dried skin, avoiding contact with eyes.

Apply it in a thin layer with a brush, wait 5 minutes, then rinse with plenty of water. should be rinsed. It is appropriate to do it twice a week.



www.puellagold.com



30 - Mask Peeling (Kabin)

ETKİ:

Nemlendirici,Arındırıcı,Cilt tonu eşitleyici özellikleri ile parlak,yumuşak,pürüzsüz ve göz alıcı bir cilde kavuşmanıza yardımcı olur.

EFFECT:

Bright, soft, smooth and smooth with its moisturizing, purifying and skin tone equalizing properties is to achieve a glamorous skin.



KULLANMA TALİMATI:

Temiz cildinize ürünü ince tabaka halinde göz çevresi ve ağız çevresi haricinde sürünüz. 5-20 dakika içerisinde pamuğu nemlendirerek maskeyi temizleyiniz. Bu işlemi yaparken maske içeriğinin gözünüzle temas etmemesine özen gösteriniz. Yüzünüzden maskeyi çıkardıktan sonra yıkama işlemi bol ılık su ile yapınız. Göz ile teması halinde bol su ile yıkayınız. Yüz maskesi olarak haftada 1-3 kez uygulayabilirsiniz.

INSTRUCTIONS FOR USE:

Apply the product in a thin layer on clean skin, around the eyes and around the mouth. Drive outside the surrounding area. Clean the mask by moistening the cotton within 5-20 minutes. While doing this, be careful not to let the contents of the mask come into contact with your eyes. After removing the mask from your face, wash it with plenty of warm water. by eye In case of contact, wash with plenty of water. You can apply it as a face mask 1-3 times a week.



www.puellagold.com



31 - Cleansing Gel (Kabin)



Yağlı ve Karma Ciltler için Derinlemesine Temizlik
Deep Cleaning for Oily and Combination Skin

ETKİ:

Cildi kurutmadan gözeneklerdeki fazla yağı ve kiri derinlemesine temizler. İçerisindeki yatıştırıcı kompleks sayesinde cildi ferahlatır ve doğal ışıltı sağlar. Cilt bariyerini güçlendirir ve cildi sakinleştirir.

EFFECT:

Deeply removes excess oil and dirt from the pores without drying the skin. Thanks to the soothing complex in İçerisin-, it refreshes the skin and provides natural glow. Strengthens the skin barrier and calms the skin.

KULLANMA TALİMATI:

Yüzünüzü ılık suyla hafifçe ıslattıktan sonra avucunuza döktüğünüz jeli nazik hareketlerle cildinize uygulamalısınız. Yüz temizleme jelini yüzünüze uygularken ürünün gözlerinizle temasından kaçınarak, göz çevresinde de güvenle kullanabilirsiniz. Yüz, boyun, dekolte ve vücut temizliği için uygundur. Sabah ve akşam olmak üzere günde 2 defa kullanımı tavsiye edilir.

INSTRUCTIONS FOR USE:

After lightly wetting your face with warm water, you should pour your palm and apply the gel to your skin with gentle movements. While applying the facial cleansing gel to your face, you can safely use it around the eyes by avoiding contact of the product with your eyes. It is suitable for face, neck, décollete and body cleaning. It is recommended to use it twice a day, morning and evening.

İÇERİK/ INGREDIENT:

Rosa Damascena Flower Water, Panthenol, Allantoin.



www.puellagold.com



32 - Refreshing Tonic (Kabin)



ETKİ:

İçerisindeki allantoinin yapısında yüksek miktarda potasyum, vitamin, kolajen ve kalsiyum bulunur. Bu madde tıpkı salyangozlarda yaptığı gibi cilt yüzeyinde bir bariyer görevi görerek cildi korur. Bu sayede akne ve sivilce gibi problemlerin önlenmesine yardımcı olur. Gül Suyu Hidrosolü cildin Ph dengesinin korunmasını sağlar. Sivilce ve akneyi önlemeye yardımcı olur. Cilt gözeneklerinde biriken yağ ve kiri temizleyerek, sıkışmasını destekler. Hassas ciltlerde oluşan kızarıklığa karşı etkilidir.

EFFECT:

The structure of allantoin in it contains high amounts of potassium, vitamins, collagen and calcium. This substance protects the skin by acting as a barrier on the skin surface, just like in snails. In this way, it helps to prevent problems such as acne and acne. Rose Water Hydrosol provides the maintenance of the Ph balance of the skin. It helps prevent acne and acne. It supports its tightening by cleaning the oil and dirt accumulated in the skin pores. It is effective against redness on sensitive skin.

KULLANMA TALİMATI:

Temizleme ürünüyle cilt temizlendikten sonra bir miktar pamuğu tonik ile ıslatın ve küçük, dairesel hareketlerle cildinize uygulayın. Pamukları tazeleyerek cilt üzerinde kir kalmayana kadar devam edin.

INSTRUCTIONS FOR USE:

After cleansing the skin with the cleaning product, wet some cotton with a tonic and apply it to the skin in small, circular movements. Refresh the cottons and continue until there is no dirt left on it.

İÇERİK / INGREDIENT:

Gül Suyu Hidrosolü, Allantoin.



www.puellagold.com



33 - Apricot Peeling (Kabin)



ETKİ:

Bileşimindeki Passiflora'da bulunan yüksek oranda C vitamini ve antioksidanlar, cilt yüzeyinde yaşlanmanın sebep olduğu görüntüyü engeller. Bunlara ek olarak, cildin elastikliğini ve kolajenlerini muhafaza ederek daha diri ve dinç bir cilt görünümünün geri kazanılmasında yardımcı olur.

Caffeine: Yorgun görünen cilde enerji vererek görünümü canlandırır. UV ışınlarına karşı koruma sağlar. Peeling olarak kullanıldığında cildin yüzeyindeki ölü deriden arınmasını sağlar. Cildin sıkılaşmasına yardımcı olur.

Apricot Stone (Kayısı Çekirdeği) sayesinde kayısı çekirdeği kabuğu işlenip toz haline getirilerek ciltteki ölü hücreleri yeniler, cildinizin her zaman canlı ve taze kalmasını sağlar

EFFECT:

The high content of vitamin C and antioxidants found in Passiflora in its composition prevent the appearance caused by aging on the skin surface. In addition, it helps to gain a more vigorous and vigorous skin by maintaining the elasticity of the skin and its collagen.

Caffeine: Energizes the skin that looks tired and revives the appearance. It provides protection against UV rays. When used as a peeling, it provides cleansing of dead skin on the surface of the skin. It helps to tighten the skin.

Thanks to Apricot Stone (Apricot Seed), the apricot kernel shell is processed and powdered to restore the dead cells in the skin, keeping your skin alive and fresh at all times.

KULLANMA TALİMATI:

Önceden nemlendirilmiş cilt yüzeyine bir miktar Apricot Peeling uygulayın. dairesel hareketler ile nazikçe masaj yaparak ölü derinin ciltten uzaklaştırılmasını sağlayın ve ılık su ile durulayın. Haftada en çok 2 defa uygulanması tavsiye edilir.

INSTRUCTIONS FOR USE:

Apply some Coral Peeling to the skin surface previously moistened with plenty of water. Gently massage with circular movements to remove the dead skin from the skin and rinse with warm water. It is recommended to apply no more than 2 times a week.

İÇERİK / INGREDIENT:

Passiflora, C Vitamini, Caffeine, Apricot Stone



www.puellagold.com



34 - Sea Breeze Peeling (Kabin)



ETKİ:

Bileşimindeki Chaste Tree (Hayıt Tohumu) sayesinde yaşlılık belirtilerini ertelerken cildin daha genç ve sıkı görünmesini sağlar. Apricot Stone (Kayısı Çekirdeği) sayesinde kayısı çekirdeği kabuğu islenip toz haline getirilerek ölü hücreleri yeniler, cildin her zaman canlı ve taze kalmasını sağlar. Bileşimindeki vitamin ve nemlendiriciler sayesinde cilt yüzeyinin beslenmesini sağlayarak ölü deri katmanını yüzeyden uzaklaştırır. Okyanusun derinliklerinden gelen Mercan Tozu ve Okyanus Suyu sayesinde cilde işlem sonrası ferahlık verir.

EFFECT:

In composition to the Chaste Tree (Hayit Seed) in its Composition, it postpones the signs of old age - makes the skin look younger and firmer. Thanks to Apricot Stone (Apricot Seed) - the apricot kernel shell is processed and powdered to restore the dead cells, ensuring that the skin always stays alive and fresh. Thanks to the vitamins and moisturizers in its composition, it removes the dead skin layer from the surface by nourishing the skin surface. Thanks to Coral Dust and Ocean Water coming from the depths of the procedure.

KULLANMA TALİMATI:

Önceden bol su ile nemlendirilmiş cilt yüzeyine bir miktar Mercan Peeling uygulayın. Dairesel hareketler ile nazikçe masaj yaparak ölü derinin ciltten uzaklaştırılmasını sağlayın ve bol ılık su ile durulayın. Haftada en çok 2 defa uygulanması tavsiye edilir.

INSTRUCTIONS FOR USE:

Apply some Coral Peeling to the skin surface previously moistened with plenty of water. Gently massage with circular movements to remove the dead skin from the skin and rinse with plenty of warm water. It is recommended to apply no more than 2 times a week.

İÇERİK / INGREDIENT:

Chaste Tree (Hayıt Tohumu), Apricot Stone (Kayısı Çekirdeği),
Mercan Tozu ve Okyanus Suyu



www.puellagold.com



35 - Emollient Lotion (Kabin)



Skin Repair Lotion Yenileyici ve Onarıcı Bakım Losyonu Skin Repair Lotion Regenerating and Repairing Care Lotion

ETKİ:

Lazer ile yapılan tüm cilt ve vücut uygulamaları, epilasyon, cilt soyma, depilasyon, dövme, kalıcı makyaj, güneş yanığı ve tüm cilt bakımı uygulamaları sonrası onarmaya yardımcı olarak kullanıma uygundur. Atopik ciltler içinde uygundur.

EFFECT:

It is suitable for use by helping to repair all skin and body applications with laser, hair removal, skin peeling, depilation, tattoo, permanent makeup, sunburn and all skin care applications. Suitable for atopic skin.

KULLANMATALİMATI:

Önceden temizlenmiş kurulanmış cilt yüzeyine bol miktarda uygulanır. İstenilen sıklıkta uygulanabilir. Göze temasından kaçınılır.

INSTRUCTIONS FOR USE:

It is applied abundantly to the pre-cleaned dried skin surface. It can be applied as desired frequency. Eye contact is avoided.

İÇERİK/ INGREDIENT:

Panthenol, Hyaluronic Acid, Collagen, Shea Oil, B-5 Vitamin



www.puellagold.com



36 - Moisturizing Gel (Kabin)



ETKİ:

Hyaluronic Acid, Allantoin ve Aloe Vera sahip olduğu yumuşatıcı ve ferahlatıcı etkisiyle ciltte oluşan yanma ve kaşınma hissini yatıştırır, yağlılık hissi vermeden nemlendirir. Bu sayede en yağlı ciltlerden en kuru ciltlere kadar oldukça etkili nemlilik sağlar. Makyaj öncesinde cildi neme doyurur. Erkekler için ise tıraş sonrasında zorlanan cildi hızlı yatıştırır ve ferahlatır.

EFFECT:

Hyaluronic Acid, Allantoin and AloeVera smoothe the burning and itching sensation on the skin with its softening and refreshing effect, moisturizing it without feeling oiliness. In this way, it provides very effective moisture from the most oily skin to the driest skin. It saturates the skin with moisture before makeup. For men, on the other hand, it quickly relaxes and refreshes the skin that has difficulty after shaving.

KULLANMA TALİMATI:

Önceden temizlenmiş kurulanmış cilt yüzeyine bol miktarda uygulanır. İstenilen sıklıkta uygulanabilir. Göze temasından kaçınılır. Soğuk kullanıldığında ferahlatıcı etkisi vardır.

INSTRUCTIONS FOR USE:

It is applied abundantly to the pre-cleaned dried skin surface. It can be applied as desired frequency. Eye contact is avoided. It also has a refreshing effect when used cold.

İÇERİK/ INGREDIENT:

AloeVera, Hyaluronic Acid, Allantoin, Collagen.

www.puellagold.com



37 - Sun Care Cream (Kabin)



ETKİ:

Güneş kreminin içerisindeki üzüm çekirdeği sayesinde cilt lekelerinin giderilmesinde ve cilt tonu eşitlenmesinde yardımcı olur. Nergis çiçeği sayesinde de cildin genç kalmasına yardımcı olur. İçeriğindeki allantoin sayesinde UV ışınlarının ciltte oluşturacağı hasardan korunarak cildin uzun yıllar genç kalması sağlanır.

EFFECT:

Thanks to the grape seed in the sunscreen, it helps to remove skin spots and equalise the skin tone. Thanks to the daffodil flower, it also helps the skin to stay young. Thanks to the allantoin used, the skin is protected from the damage caused by the UV rays to the skin and remain young for many years.

KULLANMA TALİMATI:

Kuru ve temiz cilde yeterli miktarda tampon ve dairesel hareketler ile eşit şekilde yayılır. Güneşe çıkmadan en az 20 dakika önce uygulanır. Deniz, havuz ve duş sonrası tekrarlanır. Göz temasından kaçınılması uygundur.

INSTRUCTIONS FOR USE:

It is spread evenly on dry and clean skin with a sufficient amount of tampons and circular movements. It is applied at least 20 minutes before going out in the sun. It is repeated after the sea, pool and shower. It is appropriate to avoid eye contact.

İÇERİK/ INGREDIENT:

Narcissus Flower, Hyaluronic Acid, Allantoin, Grape Seed Oil



www.puellagold.com



38 - Selülit Karşıtı Extra Gel



ETKİ:

Selülit oluşumuna yatkın bölgelerde portakal kabuğu görünümünü azaltmaya ve cildin sıkılaşmasına yardımcı olur. İçerisindeki portakal yağı, guarana, biberiye, yosun, kırmızı biber sayesinde cildi sıkılaştırmanın yanında nemlendirir ve yumuşatır. Termal bir özellik sunarak cildin altındaki hücrelerin toparlanmasını sağlar.

EFFECT:

It helps to reduce the appearance of orange peel and tighten the skin in areas prone to cellulite formation. Thanks to the orange oil, guarana, rosemary, moss and red pepper in it, it moisturizes and softens the skin as well as tightening. It offers a thermal feature, allowing the cells under the skin to recover.

KULLANMA TALİMATI:

Yüz, dekolte ve göğüs bölgesi hariç tüm vücuda uygulanabilir. Dairesel hareketler ile günde 2 kez masaj yaparak uygulanır. G-5 ve kavitasyon uygulamaları için uygundur.

INSTRUCTIONS FOR USE:

It is applied to the whole body by massaging 2 times a day with circular movements. Suitable for G-5 and cavitation applications.

İÇERİK / INGREDIENT:

Kırmızı Biber, Portakal, Guarana, Biberiye, Yosun.



www.puellagold.com



39 - Sıkılaştırıcı (Kabin)



ETKİ:

Selülit oluşumuna yatkın bölgelerde portakal kabuğu görünümünü azaltmaya ve cildin sıkılaşmasına yardımcı olur. İçerisindeki portakal yağı, guarana, biberiye, yosun, kırmızı biber sayesinde cildi sıkılaştırmanın yanında nemlendirir ve yumuşatır. Termal bir özellik sunarak cildin altındaki hücrelerin toparlanmasını sağlar.

EFFECT:

To reduce the appearance of orange peel in areas prone to cellulite formation and It helps tighten the skin. It contains orange oil, guarana, rosemary, seaweed, Thanks to red pepper, it not only tightens the skin but also moisturizes and softens it. thermal one It provides a feature that allows the cells under the skin to recover.

KULLANMA TALİMATI:

Yüz, dekolte ve göğüs bölgesi hariç tüm vücuda uygulanabilir. Dairesel hareketler ile günde 2 kez masaj yaparak uygulanır. G-5 ve kavitasyon uygulamaları için uygundur.

INSTRUCTIONS FOR USE:

It is applied to the whole body by massaging 2 times a day with circular movements. Suitable for G-5 and cavitation applications.

İÇERİK / INGREDIENT:

Kırmızı Biber, Portakal, Guarana, Biberiye, Yosun.



www.puellagold.com



40 - Form Çayı (Şase)



ETKİ:

Form çayı olarak bilinen bitkisel çaylar zayıflamaya ve ödem atmaya yardımcı yardımcı olur. Sağlıklı bir beslenme programı ve fiziksel aktiviteye ek olarak düzenli kullanılan form çayı kilo vermede başarılı olmayı destekler. Metabolizmayı hızlandırıcı etkiye sahip olan form çayı aynı zamanda uzun süre tokluk hissi sağlar.

EFFECT:

Herbal teas, known as form tea, help lose weight and relieve edema It helps. In addition to a healthy nutrition program and physical activity, regular The form of tea used supports success in losing weight. Metabolism accelerator Form tea, which has an effective effect, also provides a feeling of fullness for a long time.

KULLANMATALİMATI:

Form çaylarını yemeklerden yaklaşık yarım saat önce aç karnına sabah ve akşam bir bardak kaynamış suya bir şase çayı ekleyerek 7/8 dakika demleyin ve bitki çayınız içime hazır hale gelsin süzerek içe bileceğiniz gibi süzmedende bitkilerle birlikte içe bilirsiniz

INSTRUCTIONS FOR USE:

Drink form teas on an empty stomach, approximately half an hour before meals. Add a sachet of tea to a glass of boiled water in the morning and evening and brew for 7/8 minutes. Your herbal tea is ready to drink, you can drink it by straining or without straining it. You can drink it with herbs.

İÇERİK / INGREDIENT:

Maltodextrin, Sinameki, İngiliz Tuzu, Sandaloz Sakizi, Funda Out, Sitrik Asit, Biberiye, Peg 600, Karbonat, Spirulina, Yeşil Çay, Guaragam Gumarabik, Kayisi Aromasi, Bitki Çayı



www.puellagold.com



41 - Form Çayı (Tablet)



ETKİ:

Form çayı olarak bilinen bitkisel çaylar zayıflamaya ve ödem atmaya yardımcı olur. Sağlıklı bir beslenme programı ve fiziksel aktiviteye ek olarak düzenli kullanılan form çayı kilo vermede başarılı olmayı destekler. Metabolizmayı hızlandırıcı etkiye sahip olan form çayı aynı zamanda uzun süre tokluk hissi sağlar.

EFFECT:

Herbal teas, known as form tea, help lose weight and relieve edema. It helps. In addition to a healthy nutrition program and physical activity, regular The form of tea used supports success in losing weight. Metabolism accelerator Form tea, which has an effective effect, also provides a feeling of fullness for a long time.

KULLANMA TALİMATI:

Form çaylarını, yemeklerden yaklaşık yarım saat önce aç karnına, sabah ve akşam bir bardak kaynamış suya bir tablet olacak şekilde ilave ediniz. Tablet suda eridikten sonra bitki çayınız içime hazırdır.

INSTRUCTIONS FOR USE:

Take the form teas on an empty stomach, approximately half an hour before meals. Add one tablet to a glass of boiled water in the morning and evening. Tablet once it dissolves in water, your herbal tea is ready to drink.

İÇERİK / INGREDIENT:

Maltodextrin, Sınameki, İngiliz Tuzu, Sandoloz Sakızı, Funda Otu, Sitrik Asit, Biberiye, PEG6000, Karbonat, Suprulina, Yeşil Çay, Guaragam, Gumarebik, Acı Çehre Tohumu, Aroma



www.puellagold.com



42 - Form Kahve (Şase)



KULLANMA TALİMATI:

Form Coffee yemeklerden yaklaşık yarım saat önce aç karnına sabah ve akşam bir bardak kaynamış suya bir şase kahveyi ekleyerek 7/8 dakika demleyin. Kahveniz içime hazır hale gelir.

NOT:

Hamile ve Kalp Hastaları kullanamaz.

INSTRUCTIONS FOR USE:

Form coffee on an empty stomach, approximately half an hour before meals. Add a sachet of coffee to a glass of boiled water in the morning and evening and brew for 7/8 minutes. Your coffee is ready to drink.

NOTE; Pregnant women and heart patients cannot use it.

ETKİ:

Form Coffee ödem atmaya ve zayıflama yardımcı olur. Sağlıklı bir beslenme programı ve fiziksel aktiviteye ek olarak düzenli kullanılan Form Coffee, kilo vermede başarılı olmayı destekler. Metabolizmayı hızlandırıcı etkiye sahip olan Form Coffee aynı zamanda uzun süre tokluk hissi sağlar.

EFFECT:

Form coffee helps relieve edema and lose weight. A healthy diet In addition to the program and physical activity, regular use of form coffee is effective in weight loss. It supports success. Form coffee, which has a metabolism-accelerating effect, is also It provides a feeling of fullness for a long time.



İÇERİK / INGREDIENT:

KAHVE - KİNEO TOHUMU - CHIA TOHUMU

www.puellagold.com



43 - İntim Cleanser



KULLANMA TALİMATI:

Avucunuzun içerisine bir miktar ürün alıp, nemli dış genital bölgeye uygulayarak bol su ile durulayınız. Haricen kullanım içindir.

İntim Jeli erkekler kullanabilir mi?

İntim Jel, sadece bayanları değil, aynı zamanda erkekleride ilgilendiren bir üründür.

INSTRUCTIONS FOR USE:

Take some product in your palm and apply on moist external genitalia. Apply to the area and rinse with plenty of water. For external use.

Can men use Intim Gel?

Intim Gel is a product that interests not only women but also men.

ETKİ:

Dış genital bölgede bulunan hassas cilt dokusunu bozmadan bu bölgeyi temizlemeye yarayan bir temizleme jelidir. İçeriğinde bulunan laktik asit ve probiyotik sayesinde genital bölgenin florasını ve pH'ını korur. Temizliğin yanı sıra genital bölgede yaşanan koku problemlerine de çözüm olabilir.

EFFECT:

It is a cleansing gel that helps cleanse the sensitive skin tissue in the external genital area without damaging this area. Thanks to the lactic acid and probiotics it contains It protects the flora and pH of the genital area. In addition to cleaning, the problems in the genital area It can also be a solution to odor problems.



www.puellagold.com



44 - Tüy Azaltıcı Serum



ETKİ:

Yüz & Vücut kullanımına uygundur. Ağda, Lazer epilasyon ve iğneli epilasyon sonrası uygulanması etkinliğini arttırmaktadır.

EFFECT:

Suitable for Face & Body use. Application after waxing, laser and needle epilaton increases its effectiveness.

KULLANMATALİMATI:

İşlem sonrası istenilen bölgeye yeterli miktarda serum nazıkçe uygulanır, sabah ve akşam kullanımına uygundur.

INSTRUCTIONS FOR USE:

After the procedure, gently apply a sufficient amount of serum to the desired area. It is applied and suitable for morning and evening use.



www.puellagold.com



45 - Tırnak Bakım Kremi



ETKİ:

Tırnakları güçlendirmeye tırnak etlerini pürüzsüzleştirmeye, yumuşatmaya, çatlak tırnakların görünümünü iyileştirmeye, tırnakların korunmasına, parlaklık kazanmasına, bakımına ve nemlenmesine yardımcı olur.

EFFECT:

Strengthens nails, smoothes and softens cuticles, cracks improving the appearance of nails, protecting nails, gaining shine, It helps care and moisturize.

KULLANMATALİMATI:

Bir miktar tırnaklarınıza eşit bir şekilde sürün. El ve ayak tırnakları için kullanıma uygundur.

INSTRUCTIONS FOR USE:

Apply a small amount evenly to your nails. Fingernails and toenails It is suitable for use.



www.puellagold.com



46 - Anti-Aging Toz Maske

ETKİ:

Düzenli uygulama sonrasında yaşlanma karşıtı bir maskedir. Cildin elastikiyetini artırır. İnce çizgilerin ve kırışıklıkların görünümünü azaltmaya yardımcı olur .

EFFECT:

It is an anti-aging mask after regular application.

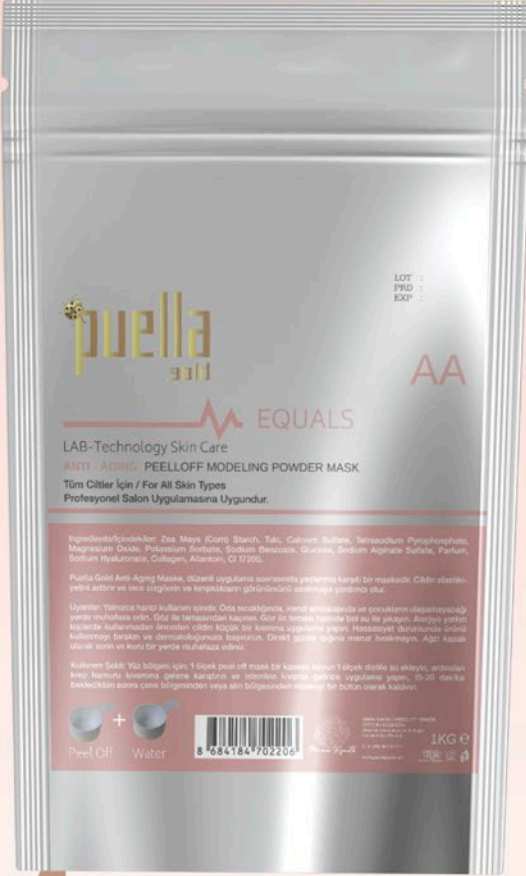
Increases the elasticity of the skin and helps reduce the appearance of fine lines and wrinkles

KULLANMATALİMATI:

Yüz bölgesi için; 1 ölçek peel off mask bir kaseye koyun 1 ölçek diştiler su ekleyin, ardından krep hamuru kıvamına gelene kadar karıştırın ve istenilen kıvama gelince uygulama yapın, 1 5-20 dakika bekledikten sonra çene bölgesinden veya alın bölgesinden maskeyi bir bütün olarak kaldırın.

INSTRUCTIONS FOR USE:

For the face area; put 1 part of peel off mask in a bowl, add 1 part of gum water, then mix to the consistency of crepe dough and apply to the desired consistency, after waiting 1 5-20 minutes, remove the mask from the chin area or forehead area as a whole.



47 - Anti Blemish Toz Maske



ETKİ:

Koyu cilt tonuna sahip kişiler için, ciltteki leke görünümünü azaltmaya, ayrıca akne ve foto yaşlanma sürecinin (yaşlılık lekeleri) neden olduğu lekelerin görünümünü eşitlemeye yardımcı olur.

EFFECT:

To reduce the appearance of spots on the skin, for people with dark skin tone, it is also caused by acne and photoaging process (age spots)

Helps to equalize the appearance of stains.

KULLANMA TALİMATI:

Yüz bölgesi için; 1 ölçek peel off mask bir kaseye koyun 1 ölçek diştile su ekleyin, ardından krep hamuru kıvamına gelene kadar karıştırın ve istenilen kıvamda gelince uygulama yapın, 1 5-20 dakika bekledikten sonra çene bölgesinden veya alın bölgesinden maskeyi bir bütün olarak kaldırın.

INSTRUCTIONS FOR USE:

For the face area; put 1 part of peel off mask in a bowl, add 1 part of gum water, then mix to the consistency of crepe dough and apply to the desired consistency, after waiting 1 5-20 minutes, remove the mask from the chin area or forehead area as a whole.



48 - Collagen Toz Maske

ETKİ:

Cildin elastikiyetini ve sıklılığını artırarak, mimik kırışıklarının görünümünü azaltmaya yardımcı olur.

EFFECT:

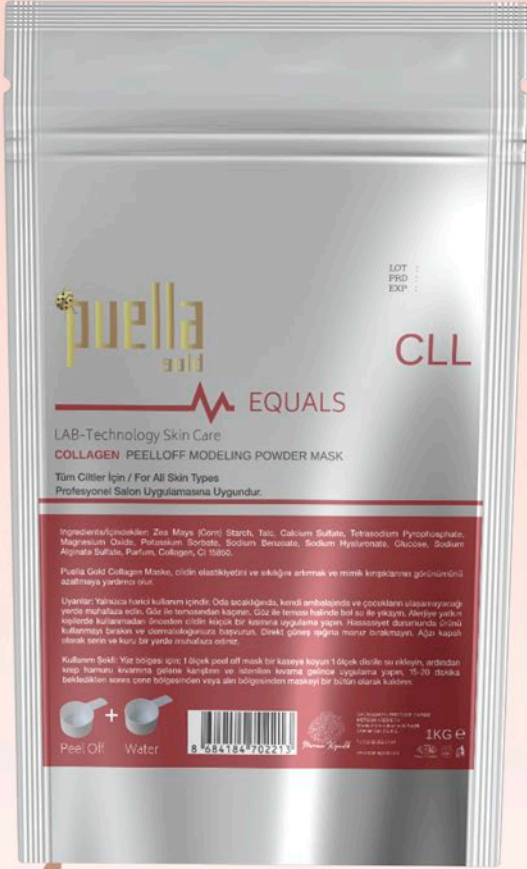
It helps increase skin elasticity and firmness and reduce the appearance of facial wrinkles.

KULLANMATALİMATI:

Yüz bölgesi için; 1 ölçek peel off mask bir kaseye koyun 1 ölçek diştile su ekleyin, ardından krep hamuru kıvamına gelene kadar karıştırın ve istenilen kıvama gelince uygulama yapın, 15-20 dakika bekledikten sonra çene bölgesinden veya alın bölgesinden maskeyi bir bütün olarak kaldırın.

INSTRUCTIONS FOR USE:

For the face area; Put 1 measure of peel off mask in a bowl, add 1 measure of distilled water, then mix until it reaches the consistency of pancake dough and apply when it reaches the desired consistency. After waiting for 15-20 minutes, remove the mask as a whole from the chin area or forehead area.



www.puellagold.com



49 - Hyaluronic Acid Toz Maske



ETKİ:

Cilt tarafından hızla emilen saf hyalüronik asit içerir. Cildin sıkılaşıp gergin bir görünüm kazanmasına yardımcı olur.

EFFECT:

It contains pure hyaluronic acid, which is quickly absorbed by the skin. It helps the skin tighten and gain a tense appearance.

KULLANMA TALİMATI:

Yüz bölgesi için; 1 ölçek peel off mask bir kaseye koyun 1 ölçek diştile su ekleyin, ardından krep hamuru kıvamına gelene kadar karıştırın ve istenilen kıvamda gelince uygulama yapın, 15-20 dakika bekledikten sonra çene bölgesinden veya alın bölgesinden maskeyi bir bütün olarak kaldırın.

INSTRUCTIONS FOR USE:

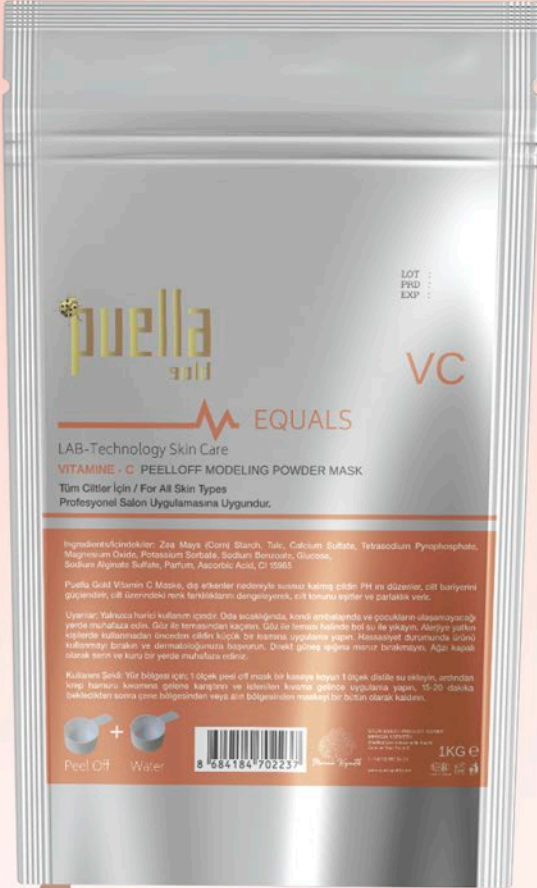
For the face area; put 1 part of peel off mask in a bowl, add 1 part of gum water, then mix to the consistency of crepe dough and apply to the desired consistency, after waiting 15-20 minutes, remove the mask from the chin area or forehead area as a whole.



www.puellagold.com



50 - Vitamin C Toz Maske



ETKİ:

Dış etkenler nedeniyle sussuz kalmış cildin PH'ını düzenler, cilt bariyerini güçlendirir, cilt üzerindeki ton farklılıklarını dengeleyerek, cilt tonunu eşitler ve cilde parlaklık verir.

EFFECT:

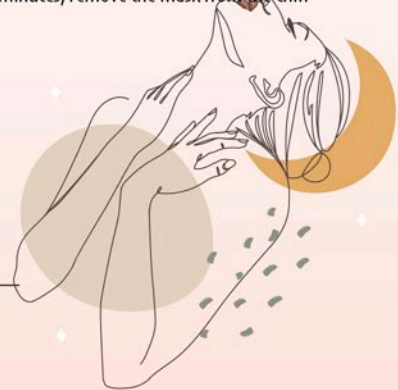
It regulates the PH of the skin that is thirsty due to external factors, strengthens the skin barrier, balances the color differences on the skin, equalizes the skin tone and gives shine.

KULLANMA TALİMATI:

Yüz bölgesi için; 1 ölçek peel off mask bir kaseye koyun 1 ölçek diştile su ekleyin, ardından krep hamuru kıvamına gelene kadar karıştırın ve istenilen kıvama gelince uygulama yapın, 1 5-20 dakika beledikten sonra çene bölgesinden veya alın bölgesinden maskeyi bir bütün olarak kaldırın.

INSTRUCTIONS FOR USE:

For the face area; put 1 part of peel off mask in a bowl, add 1 part of gum water, then mix to the consistency of crepe dough and apply to the desired consistency, after waiting 1 5-20 minutes, remove the mask from the chin area or forehead area as a whole.



Leke Grubu



www.puellagold.com



Akne Grubu



Anti-Aging Grubu



Anti-Aging Special Grubu



www.puellagold.com



Laser Epilasyon Sonrası



Form Grubu



Kabin Grubu



www.puellagold.com



Kabin Grubu



Kabin Grubu



Özel Bakım Grubu





puella

gold

Yenibosna Merkez Mah. Okul 2 Sk. 39. Blok No:19 A
Bahçelievler / İSTANBUL

+90 (212) 652 34 24

+90 (536) 829 50 56

www.puellagold.com

